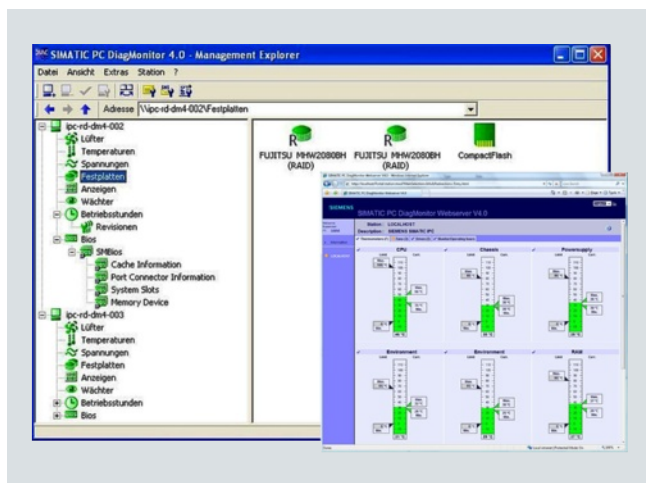


# SIMATIC IPC DiagMonitor



SIMATIC IPC DiagMonitor: intelligente und umfangreiche Diagnose für SIMATIC IPC – lokal und remote.

Die Überwachungs- und Fernmeldesoftware SIMATIC IPC DiagMonitor erkennt frühzeitig mögliche Störungen in Hard- und Software. Sie überwacht, meldet und visualisiert Betriebszustände von SIMATIC IPC sowohl lokal als auch remote.

DiagMonitor V4.3 ist auf folgenden SIMATIC IPC ablauffähig:

- Microbox PC 427B
- Box PC 627B / 827B
- Rack PC IL 43 / 547B / 647B / 847B
- Panel PC 477B / 577B / 677B
- IPC427C / IPC627C / IPC827C
- IPC547C / IPC647C / IPC847C
- HMI IPC477C / HMI IPC477C PRO / HMI IPC577C / HMI IPC677C
- IPC227D / IPC277D / IPC547D

Die Software kann als:

- Einzelprodukt ab Lager (z. B. für Serveranwendung auf Fremd-PC oder zur sofortigen Integration in neue Systeme) oder
- Option gemäß SIMATIC IPC-Konfigurator (Internet, Mail) bestellt werden.

(DiagMonitor V3.1 kommt bei SIMATIC Microbox PC 420/427B, Box PC 627/627B, Rack PC IL 43/840/847B, Panel PC 477/477B/677/677B/877 zum Einsatz und kann direkt über den PC-Konfigurator oder als Einzelprodukt bestellt werden.)

## Nutzen

### Investitionssicherung durch erhöhte Systemverfügbarkeit

- Diagnose- und Meldefunktionen für PC-Temperatur, Lüfter, Festplatten (RAID, SMART, CF-Card, SSD), Betriebssystemzustand (Watchdog)
- Betriebsstundenzähler zur präventiven Wartung
- Integrierte Protokollfunktion, umfangreiche Textmeldungen, Onlinehilfe, Deutsch/Englisch
- Weltweite Diagnose mit Internet durch integrierte Webserver-Funktion

### Kostenreduzierung durch Minimierung der Stillstandszeiten

- Schnelle Störmeldung über Kommunikation via E-Mail und SMS
- Schnelle Reaktion durch Kommunikation in die Anwendung über OPC (Client) und SNMP

## Funktion

SIMATIC IPC DiagMonitor überwacht, meldet und kommuniziert mit einem zentralen Server, agiert im Alarmfall und protokolliert die Systemzustände der SIMATIC IPCs.

### Überwacht

- Prozessor- und Geräteinnentemperatur
- Lüfter
- Betriebssystemzustand über „Watchdog“
- Funktion der Festplatte bzw. RAID-System anhand des S.M.A.R.T.-Diagnosebytes
- Diagnosefähige Generation der SIMATIC IPC CompactFlash Card

### Meldet

- Betriebsstunden zum Ansteuern von Service-Intervallen
- Jeden Alarm und protokolliert diesen
- Über- oder Unterschreitung der zulässigen Betriebstemperatur
- Programmunterbrechung nach Ablauf des Watchdogs
- Festplattenprobleme

### Kommuniziert

- Lokal mit OPC-Client
- Lokal über DLL oder mit einem zentralen Server über SNMP
- Remote über LAN, E-Mail, SMS
- Über Diagnose-LEDs und 7-Segmentanzeigen am Gerät
- Weltweit mit Internet über einen Webserver

### Agiert im Alarmfall

- Durch Starten von Kundenapplikationen
- Durch vordefinierte Anwendungen (z. B. Restart)

#### Protokolliert

- Alle Meldungen und Bedienungen automatisch in ein Log-File
- Messdaten (Temperatur, Lüfter) über den Betriebszeitraum

#### Visualisiert

- Aufgezeichneten Messdaten (mit Trendanalyse)

#### Synchronisiert

- Systemzeit über LAN (z. B. wartungsfreier Betrieb ohne CMOS-Batterie)

Des Weiteren hat der Kunde die Möglichkeit über eine Programmierschnittstelle eigene Anwendungen zu erstellen.

Als nützliche Ergänzung erhält der Anwender mit dem Erwerb des SIMATIC IPC DiagMonitor die [SIMATIC PC Web-Visitenkarte](#) kostenlos mitgeliefert. Die Web-Visitenkarte ist Bestandteil der Diagnose- Software und gibt per Web-Server Eigenauskunft über den SIMATIC IPC. Angezeigt werden:

- Gerätedaten, z. B. Produktbezeichnung, BIOS-Version, Mainboard-Nummer
- Systemstatus

#### Systemvoraussetzung:

Ablauffähig unter:

- Microsoft Windows 2000 Professional, 32-Bit
- Microsoft Windows XP Embedded (SIMATIC PC Konfiguration)
- Microsoft Windows Vista Ultimate (32-Bit)
- Microsoft Windows Server 2003 R2, 32-Bit
- Microsoft Windows Server 2008, 32-Bit
- Microsoft Windows Server 2008 R2, 64 Bit
- Microsoft Windows Embedded Standard 2009 (SIMATIC IPC Konfiguration)
- Microsoft Windows Embedded Standard 7, 32-Bit, (SIMATIC IPC Konfiguration)
- Microsoft Windows 7 Ultimate, 32-Bit
- Microsoft Windows 7 Ultimate, 64-Bit

Weitere Informationen	
Mehr Informationen zu SIMATIC IPC im Internet unter:	<a href="http://www.siemens.de/simatic-ipc">www.siemens.de/simatic-ipc</a>
Eine aktuelle Übersicht der Konfigurationen bietet der SIMATIC IPC Online-Konfigurator:	<a href="http://www.siemens.de/ipc-configurator">www.siemens.de/ipc-configurator</a>
Vertiefende Infos finden Sie im SIMATIC Guide Handbücher:	<a href="http://www.siemens.de/simatic-doku">www.siemens.de/simatic-doku</a>
Bestellen Sie weitere Druckschriften zum Thema SIMATIC unter:	<a href="http://www.siemens.de/simatic/druckschriften">www.siemens.de/simatic/druckschriften</a>
Vertiefende technische Dokumentation auf unserem Service & Support Portal:	<a href="http://www.siemens.de/automation/support">www.siemens.de/automation/support</a>
Für ein persönliches Gespräch finden Sie Ansprechpartner in Ihrer Nähe unter:	<a href="http://www.siemens.de/automation/partner">www.siemens.de/automation/partner</a>
Mit der Mall können Sie direkt elektronisch per Internet bestellen:	<a href="http://www.siemens.de/automation/mall">www.siemens.de/automation/mall</a>
Mehr Informationen im Internet:	<a href="http://www.siemens.de/diag-monitor">www.siemens.de/diag-monitor</a>