

機能安全評価ツール

セーフティエバリュエーションツール

ISO13849-1:PL , IEC62061:SIL



www.siemens.com/safety-evaluation-tool

セーフティエバリュエーションツールはISO13849-1:パフォーマンスレベル(PL)
IEC62061:セーフティインテグリティレベル(SIL)の機能安全の自動計算サポートツールを
提供しています。

- 簡単な操作と最小限の入力で計算が可能
- 第三者認証機関の監修
- 結果はPDFに出力され、認証に必要なデータ記載
- そのまま認証機関に提出できるフォーマットで出力
- 無料オンラインツール
- インストール、アップデート無しで、常に最新の情報を提供

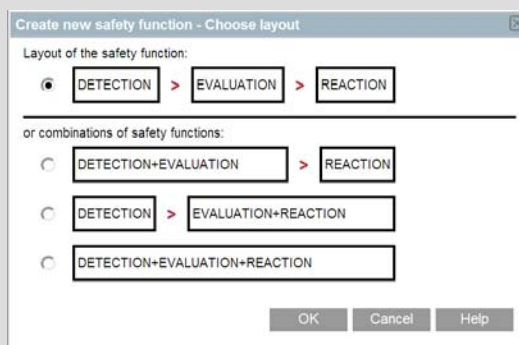
STEP1

ISO13849-1かIEC62061かを選択

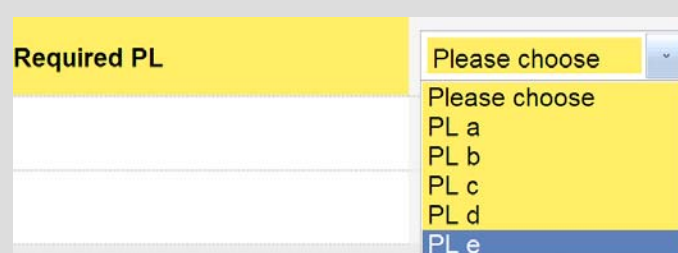


STEP2

安全システムの構成を選択



要求されるPLrの選択(リスクグラフからでも可能)



SIMATIC 安全PLC

Answers for industry.

SIEMENS

STEP3

それぞれサブシステムのコンポーネントを選択
ユーザーパラメータを入力(DC,CCF)



PL	PL e
PFHD	2.47 E-08

計算結果

製品を選択することで、最新の安全関連の仕様を取得(サードパーティ製品も入力可能)

STEP4

それぞれサブシステムを入力すると結果が表示される。

結果は認証機関に
そのまま出せるフォーマットで出力

4. Annex SRP/CS
4.1. Safety function Safety function
4.1.1. DETECTION
4.1.1.1. SRP/CS Sensor group

Name:	Sensor group
Description:	1
No. of components:	1
Type:	Customer data required
max. service life (in years):	20
S7 Connection:	Without
Category:	4
Measures against failures with a common cause (%):	>=65
DC _{avg} %:	99.0000
MTTF _d (years):	100.0000 (High)
PL:	PL e
PFHD:	2.4700 E-08
Channels:	
Manufacturer:	Siemens
Product group:	SIRIUS Commanding and Signaling Devices
Product type:	EMERGENCY STOP pushbutton, Cable Operated Switch

シーメンス・ジャパン株式会社
産業オートメーション&ドライブテクノロジー事業部
東京営業所 TEL 03-3493-7311 FAX 03-3493-7366
名古屋営業所 TEL 052-587-7565 FAX 052-587-7538
大阪営業所 TEL 06-7178-1210 FAX 06-7178-1211
福岡営業所 TEL 092-432-8050 FAX 092-432-6480
E-mail: sales_ad.skk@siemens.com <http://www.siemens.co.jp/ad/>

担当者

機能安全評価ツール

セーフティエバリュエーションツール

登録手順概要



スタート

セーフティエバリュエーションツールをご利用には、ユーザー登録(英文15分程度)が必要です。
下記URLにアクセス

www.siemens.com/safety-evaluation-tool

SIEMENS

▶ Siemens Global Website ▶ Deutsch ▶ Contact

> Home > Industry Sector > Safety Integrated > Safety Integrated for Factory Automation > Safety Evaluation Tool

Safety Evaluation Tool

Safe machine concepts without detours ...

The Safety Evaluation Tool for the IEC 62061 and ISO 13849-1 standards takes you to your goal directly. This TÜV-tested online tool supports the fast and reliable assessment of your machine's safety functions. As a result, you are provided with a standard-compliant report, which can be integrated in the documentation as a proof of safety.

... How to get started!

In order to be able to use the Safety Evaluation Tool you need to be logged in. The following link directly takes you to the login. If you do not yet have a login, you can set up your account via the registration. The registration process comprises some questions which are aimed at better serving your needs in the future. This will take approx. 5 - 10 min. time. The Safety Evaluation Tool's use is free of charge.

Here you will get to the tool!

こちらをクリックし、スタート

登録開始

SIEMENS

Login now for **Safety Evaluation Tool**.

Login

Login ⓘ

Password

Stay permanently logged in.
(except for Industry Mall, Extranet) ⓘ

→ [Forgotten your Password?](#)

First time here?

Register now to use the full range of functionality offered by the Global eBusiness Solution Web. For each of the different access zones only one registration is required!

→ [Yes, I would like to register now](#)

→ [More information](#)

← Back

© Siemens AG 2004-2011 - [Corporate Information](#) - [Siemens Web Site Data](#)
[Privacy Protection Policy](#) - [Terms of Use](#)

ログイン名、入力(既に登録済の場合)

パスワード、入力(既に登録済の場合)

初めて登録し、使用する場合はこちらをクリック

ユーザー登録

Registration data form Safety Evaluation Tool

Login *	<input type="text" value="①"/>	The characters : " and \ are not allowed.
First Name *	<input type="text" value="②"/>	
Last Name *	<input type="text" value="③"/>	
Company *	<input type="text" value="④"/>	
Street *	<input type="text" value="⑤"/>	
Zip Code *	<input type="text" value="⑥"/>	
City *	<input type="text" value="⑦"/>	
Country *	<input type="text" value="⑧"/>	
e-Mail *	<input type="text" value="⑨"/>	
Phone *	<input type="text" value="⑩"/>	e.g. +44 (161) 446 6400

* mandatory field

Save

	入力例:西門子 太郎の場合
① ログイン名	Taro_Siemens (お好きな名前で結構です)
② 名	Taro
③ 氏	Siemens
④ 会社名	Siemens Japan K.K.
⑤ 建物名, 地番, 町,	Takanawa park tower, 3-20-14, Higashigotanda
⑥ 郵便番号	141-8644
⑦ 国	Japan
⑧ 区市町村, 都道府県	Shinagawa-ku, Tokyo
⑨ Eメールアドレス	xxx@yyy.zzz
⑩ 電話番号	81 3 ●●●● ●●●●

利用規約とアクセスエリアの確認

Registration and Conditions of Use

Conditions of Use and Data Protection for the Safety Evaluation Tool

Accuracy is necessary so that the registration and use of the Safety Evaluation Tool takes places without any legal difficulties. Therefore, please fill out the form accurately and take note of the related explanations.

We would also ask you to fill out the questionnaire. The completion of the questionnaire in full is a prerequisite for your registration and the use of the Safety Evaluation Tool.

If you have filled out all the required fields and completed the questionnaire, and accepted these Conditions of Use and Data Protection by clicking the corresponding button, please then also click the button at the end of the registration application. By doing so, you are applying for registration and declaring **in a legally binding manner** for your company its acceptance of the registration conditions. Of course, you must have the corresponding authority for this.

In order for you, your company and other users to register, it is necessary to store and process personal data. You should therefore only register those people as users who also expressly agree to the storage and processing of their personal data. Of course, we will comply with the requirements of data protection laws. By sending off

agree to the Conditions of Use

① ②

< Back Next >

利用規約に同意する場合、チェックを入力

クリック

Thank you for your registration with Automation and Drives

Below, you see the access zones you will be allowed to access based on the data you provided.

Please confirm your registration by clicking on the "Finish" button.

You will shortly receive an e-mail confirming your registration. The e-mail will contain a link and a temporary password to activate your login. This ensures that the e-mail address given is correct. Please note that the password is only valid for 48 hours. After this, you can request a new temporary password using the ""Password forgotten"" link on the registration form.

“Finish”クリック後、登録したEメールアドレスに仮パスワードを含む確認メールが届きます。

Access Areas



③

< Back Finish

内容を確認して、クリック

確認メールからログイン

Dear Taro Siemens,

To complete your free registration for the Automation and Drives Online Services, your login must be activated by your initial registration.

Please click on the link below to log on:

<https://www.automation.siemens.com/registration/RegConfirm.aspx?app=SID&lang=en&ct=registration&uid=lwao0zRr%>

Your login: Taro_Siemens

Your password: ●●●●●●

ご確認ください。

本登録を開始します。リンクをクリック

Please note that the password is only valid for 48 hours. After this, you can request a new temporary password using the "Password forgotten" link on the registration form.

Your Siemens Industry Automation and Drive Technologies Web Team

Siemens Aktiengesellschaft: Chairman of the Supervisory Board: Gerhard Cromme; Managing Board: Peter Loescher, Chairman, President and Chief Executive Officer; Roland Busch, Brigitte Ederer, Klaus Helmrich, Joe Kaeser, Barbara Kux, Hermann Requardt, Siegfried Russwurm, Peter Y. Solmssen; Registered offices: Berlin and Munich; Commercial registries: Berlin Charlottenburg, HRB 12300, Munich, HRB 6684; WEEE-Reg.-No. DE 23691322

SIEMENS

Login now for Safety Evaluation Tool.

登録したユーザー名と
メールで発行された仮のパスワードを入力してください

Login

Password

Stay permanently logged in.
(except for Industry Mall, Extranet) ⓘ

→ Forgotten your Password?

First time here? **入力後、クリック**

Register now to use the full range of functionality offered by the Global eBusiness Solution Web. For each of the different access zones only one registration is required!

→ Yes, I would like to register now

→ More information

© Siemens AG 2004-2011 - Corporate Information - Siemens Web Site Data
Privacy Protection Policy - Terms of Use

SIEMENS

Change password

Login

Password (new):

Confirm (new) password:

**本パスワードを入力してください。
もう一度、パスワードを
入力してください。**

入力後、クリック

**The password must be at least 8 characters in length
and must also fulfill 3 of the following criteria:**

- Uppercase (A-Z)
- Lowercase (a-z)
- Numbers (0-9)
- Special characters

© Siemens AG 2004-2011 - Corporate Information
Privacy Protection Policy - Terms of Use

SIEMENS

Change Password

Your password was successfully changed.

本パスワードのパスワードの設定が完了しました。

© Siemens AG 2004-2011 - Corporate Information - Siemens Web Site Data
Privacy Protection Policy - Terms of Use

15の質問

15の簡単な質問に教えてください。下記は質問の日本語訳

1. どの記述が御社の会社について最良ですか。
2. どの産業で安全システムを使用しますか。(重複選択可)
3. 御社はどの業種ですか。(重複選択可)
4. 従業員は何人の会社でしょうか。
5. 職種は何ですか。
6. 御社で安全性製品を採用するにあたり、採用決定を行うのは誰ですか。 (複数人で決定が下される場合、重複選択可)
7. 御社はシーメンス産業オートメーション&ドライブ・テクノロジーの製品を使用したことがありますか。
7a. 御社は既にシーメンスの安全製品を使用していますか。
7aa. 御社はどの安全製品を使用していますか。
8. 御社はどこの安全製品を使用していますか。
9. 安全製品を採用する場合、下記の基準がどれくらい重要か割合を選択してください。 (1 = かなり重要 2 = 重要 3 = それほど重要ではない 4 = 重要ではない)
10. 安全関連システムはすべての制御機器のどのくらいの割合をしめていますか。
11. 御社の機械で安全製品をより活用する予定はありますか。
12. どのようにして安全評価ツールを知りましたか。
13. 機能安全に関する情報を得る場合、どの媒体を頻繁に使用しますか。(最大3つ選択可)
14. どの機能安全情報が御社にとって特に重要ですか。(最大2つ選択可)
15. シーメンスは御社の要求にかなう安全パートナーおよび高度な安全製品のサプライヤーでしょうか。 (1 = まったく異論ありません。 2 = そうです。 3 = それほどでもない。 4 = 満足できない)

そのほかに提案や要求などありましたら、記入をお願いします。(英語)

入力の確認

質問入力後

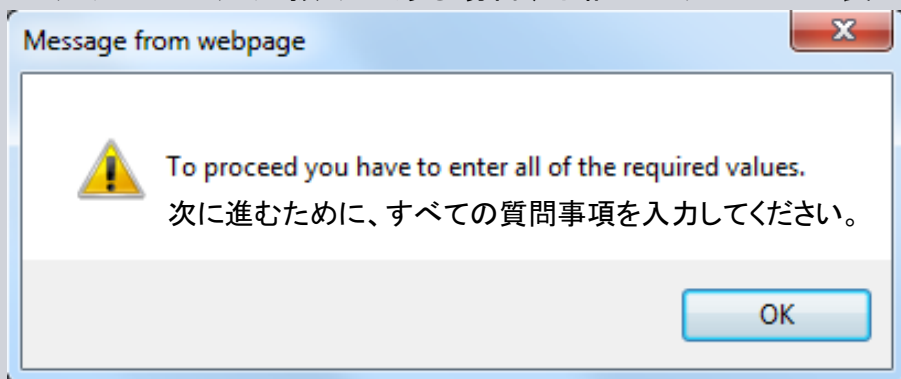
利用規約に同意する場合、チェックを入力

agree to the [Terms of use](#).

Submit form

チェック入力後、クリック

※入カミスや入力抜けがある場合、下記のメッセージが表示されます。



※入カミスや入力抜けがある場合、下記のように黄色くハイライトされます。

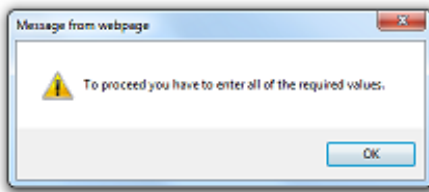
14. Which functional safety information is especially important to you ? (Max. two answers are permitted.)

- Information about standards
- Where are the testing bodies located ?
- New products
- Offers
- Application examples
- Other

15. Do you view Siemens as a competent safety partner and supplier of advanced safety products ? (Please make your assessment: 1 = I completely agree, 2 = I agree, 3 = I hardly agree, 4 = I do not agree at all.)

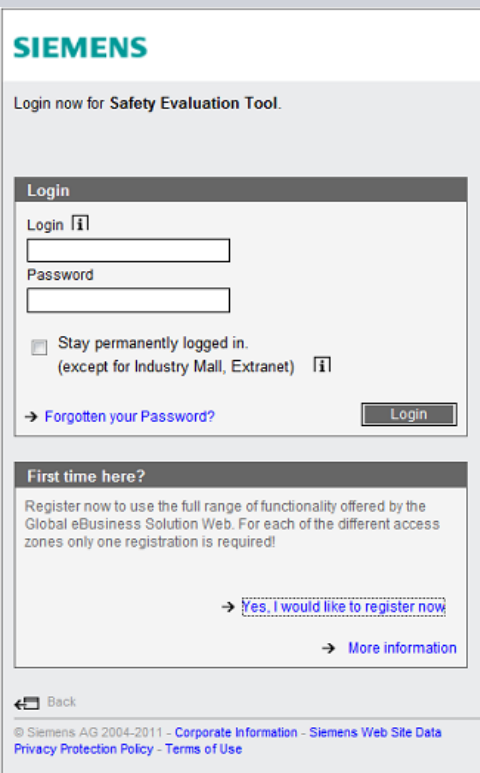
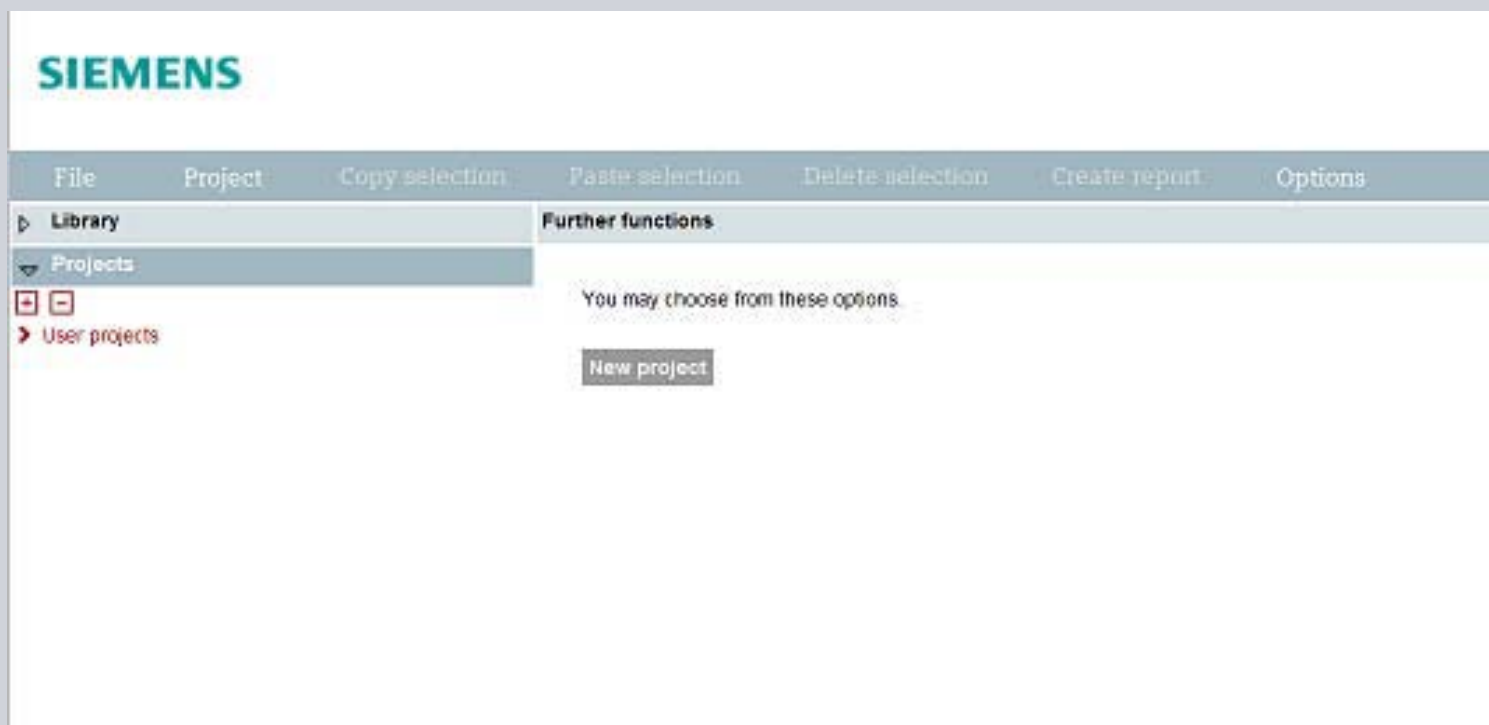
Innovative product portfolio	<input type="text" value="Please choose"/>
Consulting and solution competence	<input type="text" value="Please choose"/>
Worldwide support	<input type="text" value="4"/>
Price-performance ratio	<input type="text" value="3"/>
Separation of safety and standard automation possible	<input type="text" value="1"/>
Smooth integration of safety into standard automation	<input type="text" value="1"/>
Complete safety engineering product portfolio: Sensing, Logic, Actuation	<input type="text" value="2"/>
Know-how regarding Siemens safety products is already available	<input type="text" value="2"/>

Please let us know if you have any further suggestions or requests:



セーフティエバリュエーションツール 登録完了

入力完了し、 をクリックするとセーフティエバリュエーションツールが立ち上がります。



登録完了後、次回からはこの画面にてログイン名とパスワードを入力すれば使用することが出来ます。

安全PLCの情報はこちら

www.siemens.co.jp/industry/safety

機能安全評価ツール

セーフティエバリュエーションツール

2011年12月:作成
2012年1月:改定

